

Hirafu Village Sapporo

比羅夫渡假村

北海道滑雪假期

Departure Date : 01Dec11-31Mar12

4D3N HKD7,188UP

POWDER SNOW
滑雪场

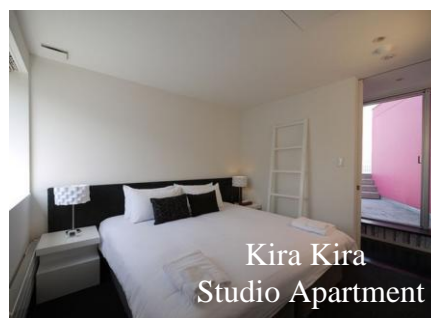


(GV2) Min.2 Pax
travel together
最少 2 位成人同行

不論是要與朋友一起逃離煩囂、展開一段浪漫之旅，或要度過一個合家歡探索旅程，二世古都是您的首選！二世古以溫泉、各種各樣的地方美食及豐富的活動而著稱，更是四季皆宜的理想度假勝地。

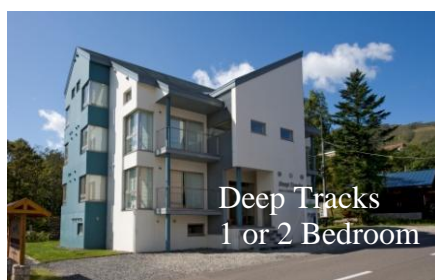
二世古現已成為全球發展最快的一級滑雪勝地，而位於二世古中心的比羅夫 Hirafu則是該地區最大的村莊。比羅夫集日本特色與國際魅力於一身，無論是夏日或冬日之旅，為您帶來全球獨一無二的體驗。

Please click here for more details 詳情請參閱：<http://www.htholidays.cn/niseko-holiday>

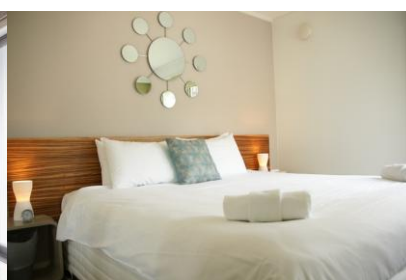
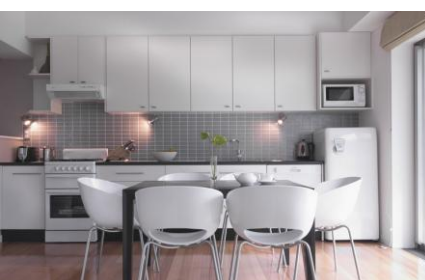


Kira Kira
Studio Apartment

Room Type	Hotel Stay 住宿日期	Adult	Child	Extra Night (per room per night)
Kira Kira	1-9Dec11	7188	6238	1760
	10-16Dec11, 26Feb-24Mar12	7438	6488	2020
	17-23Dec11, 29Jan-25Feb12	8688	7738	2880
	24Dec11- 28Jan12	9188	8238	3230



Deep Tracks
1 or 2 Bedroom



Room Type	Hotel Stay 住宿日期	Adult	Child	Extra Night (per room per night)
Deep Tracks	1-9Dec11	7568	6618	2010
	10-16Dec11, 26Feb-24Mar12	7878	6928	2220
	17-23Dec11, 29Jan-25Feb12	9308	8358	3170
	24Dec11- 28Jan12	9928	8978	3760

Room Type	Hotel Stay 住宿日期	Adult	Child	Extra Night (per room per night)	
Deep Tracks	1-9Dec11	2bedroom for 4pax share	6768	5818	2840
	10-16Dec11, 26Feb-24Mar12		6978	6028	3130
	17-23Dec11, 29Jan-25Feb12		7998	7848	4500
	24Dec11- 28Jan12		8438	7488	5080



Room Type	Hotel Stay 住宿日期	Adult	Child	Extra Night (per room per night)	
Horizon Townhouse	1-9Dec11	2bedroom for 4pax share	6168	5218	2050
	10-16Dec11, 26Feb-24Mar12		6318	5368	2260
	17-23Dec11, 29Jan-25Feb12		7068	6118	3260
	24Dec11- 28Jan12		7348	6398	3630

Room Type	Hotel Stay 住宿日期	Adult	Child	Extra Night (per room per night)	
Horizon Townhouse	1-9Dec11	3bedroom for 6pax share	6008	5058	2720
	10-16Dec11, 26Feb-24Mar12		6148	5198	3010
	17-23Dec11, 29Jan-25Feb12		6818	5868	4340
	24Dec11- 28Jan12		7088	6138	4880

費用包括：

日本航空經濟客位來回札幌機票
3晚住宿比羅夫渡假村
來回新千歲機場至比羅夫渡假村接送
香港旅遊議會 0.15%印花稅

備註：

訂位代碼：S 艙
機票有效期：2 - 17 天
出發日期：2011 年 12 月 01 日至 12 年 03 月 31 日
必須最少 2 人同行
費用不包括兩地機場稅及燃油附加費
機票及酒店一經確實，恕不接受更改及辦理退款

以上價格如有更改，恕不另行通知
如有任何疑問，歡迎來電查詢

Package price includes:

- Roundtrip economy class air ticket by Japan Airlines
- 3 nights hotel accommodation
- Roundtrip transfer between airport and Hirafu Village
- 0.15% T.I.C. levy

Remarks:

- Booking class : S class
- Ticket Validity : 2 - 7days
- Departure Date : 01Dec11 – 31Mar11
- Min. 2 Pax. Travel together
- Price not include all applicable tax and fuel surcharge
- All package once issued are non-endorsable, non-reroutable, non-refundable
- Price are subject to change without prior notice

AIRFARE SURCHARGE 機票附加費			
Departure Date	Ticket Validity	Class Code	Adult/Child
01-15Dec11	2-17D	S	NIL/NIL
16-21Dec, 28-29Dec11, 1-18Jan11, 28Jan-31Mar12			700/530
22Dec, 30-31Dec11			1800/1350
23-27Dec11			3400/2550
19Jan, 26-27Jan12			3700/2780
20-25Jan12			3700/2780

尚有更多房種未能盡錄，詳情請致電本公司查詢。
以上價格以航空公司及酒店確認為準。